

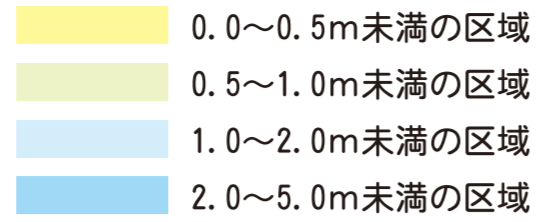
陸前高田市 土砂災害・洪水 ハザードマップ

長部地区

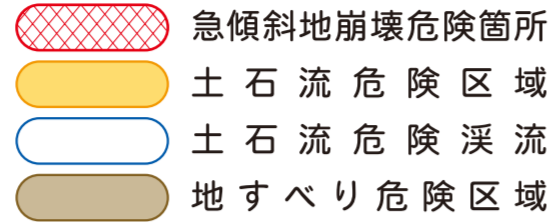
1:8,000



災害予測 浸水想定区域



災害予測 土砂災害想定区域



凡例

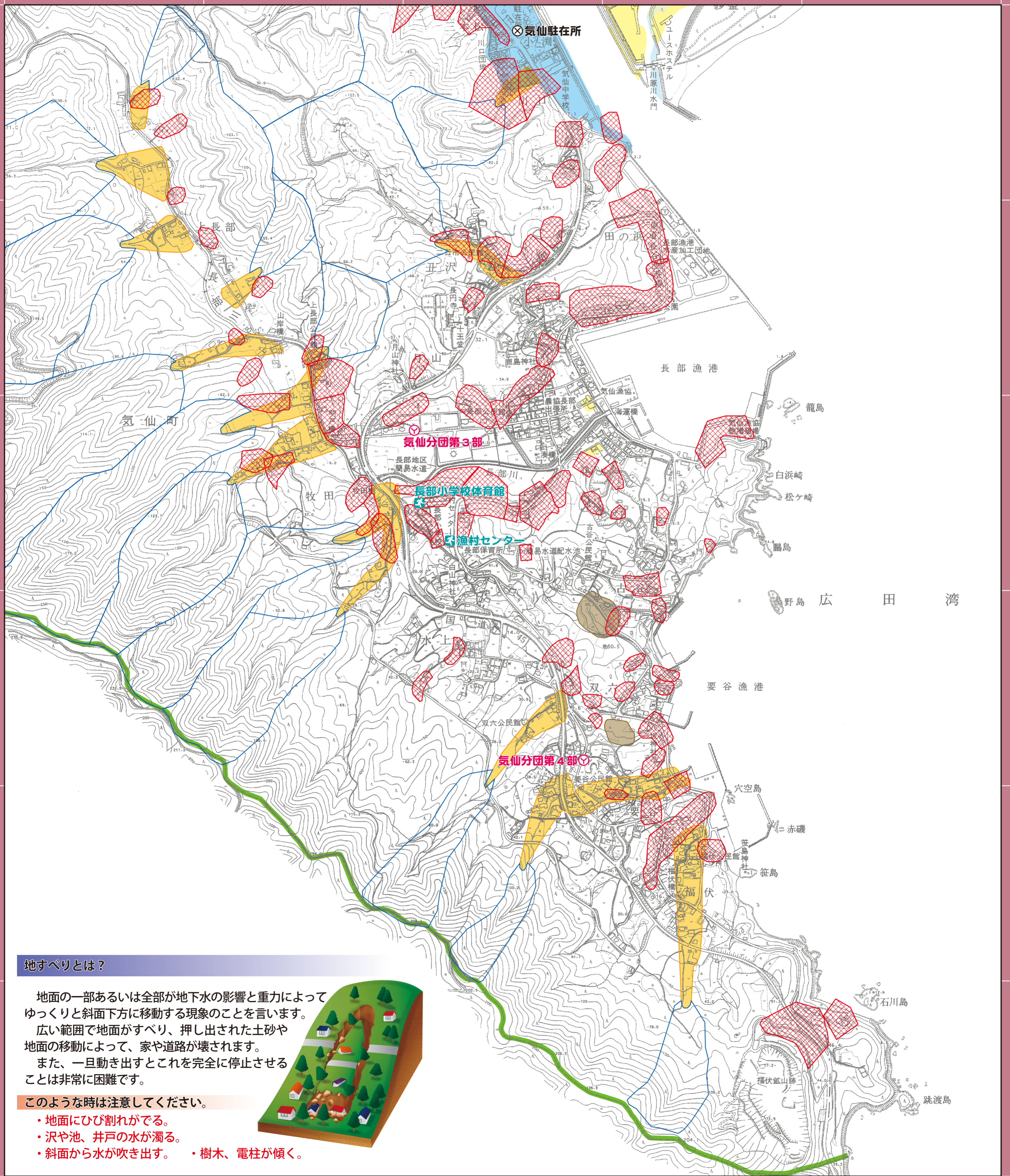
避難場所等



避難場所

防災関係施設

医療機関



地すべりとは？

地面の一部あるいは全部が地下水の影響と重力によってゆっくりと斜面下方に移動する現象のことを言います。広い範囲で地面がすべり、押し出された土砂や地面の移動によって、家や道路が壊されます。また、一旦動き出すとこれを完全に停止させることは非常に困難です。

このような時は注意してください。

- ・地面にひび割れがでる。
- ・沢や池、井戸の水が濁る。
- ・斜面から水が吹き出す。
- ・樹木、電柱が傾く。

